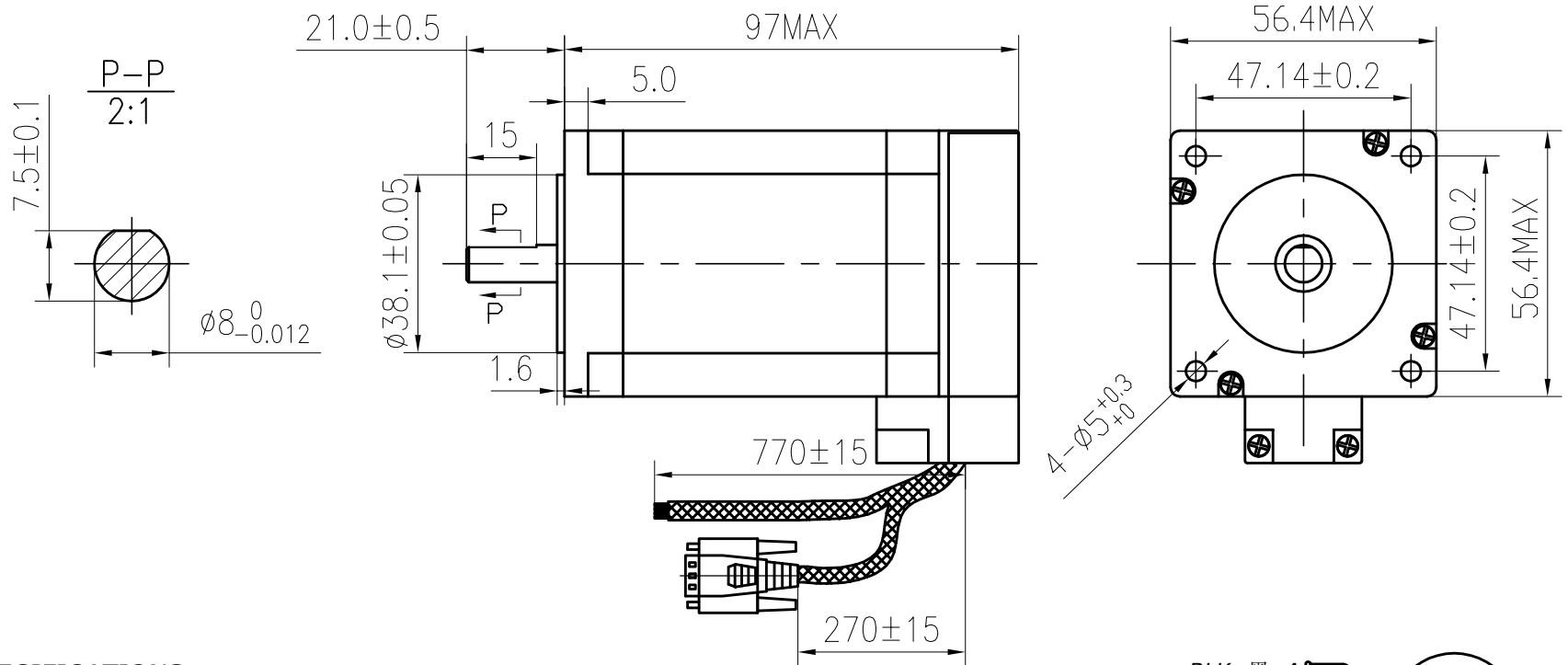
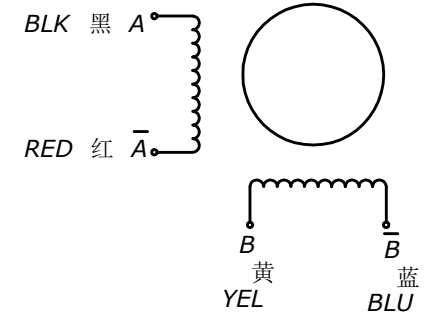


# DIMENSIONS



# SPECIFICATIONS unit=mm



PHASE	相数	2 PHASE	COMMENT
STEP ANGLE	步距角	1.8±5% °/STEP	
VOLTAGE	静电压	1.76 V	
CURRENT	电流	4.0 A/PHASE	
RESISTANCE	电阻	0.44±10% Ω/PHASE	
INDUCTANCE	电感	2.0±20% mH/PHASE	
HOLDING TORQUE	静转矩	150 N.cm Min	
DETENT TORQUE	定位转矩	6.8 N.cm Max	
INSULATION CLASS	绝缘等级	B	
LEAD STYLE	引出线规格	AWG18 UL1332	
ROTOR TORQUE	转动惯量	480 g.cm <sup>2</sup>	
RESOLUTION	解析度	1000	

更改标记	更改单号	签名	日期
设计	ROSS		2016.1.20
审核	Luther		2016.1.20
工艺			
标准化			
批准	ANDY		2016.1.20

57HBM20-1000		WANTAI MOTOR	
等级标记	重量	比例	
1		共 张	
www.wantmotor.com			

旧底图号  
底图总号  
日期 签名  
格式 (1)